

## КОЛОДЦЫ ПОЛИМЕРНЫЕ КАНАЛИЗАЦИОННЫЕ

ПРЕДНАЗНАЧЕНЫ  
ДЛЯ ХОЗЯЙСТВЕННО-БЫТОВОЙ  
И ЛИВНЕВОЙ КАНАЛИЗАЦИИ



## Полимерные колодцы ИКАПЛАСТ

Петербургский трубный завод ИКАПЛАСТ с 2015 года серийно производит по ТУ 2291-009-50049230-2014 полимерные колодцы DN/ID 1000, по ТУ 2291-015-50049230-2017 полимерные колодцы DN/ID 1500 для хозяйственно-бытовой и ливневой канализации, которые полностью отвечают требованиям ГОСТ Р 32972-2014, а также сварные колодцы по ТУ 2248-008-50049230-2013 того же назначения.

ИКАПЛАСТ производит колодцы из ротоформированных элементов с диаметром шахты 1000, 1500. Также ИКАПЛАСТ производит сварные колодцы диаметром до 2000 мм.

Типовая конструкция колодцев ИКАПЛАСТ с внутренним диаметром шахты 1000 мм представлена на рис. 1.1 и состоит из следующих элементов:

1. Телескопический удлинитель
2. Уплотнитель резиновый
3. Конус  $\varnothing 1000$  мм
4. Шахта  $\varnothing 1000$  мм Н=500
5. Шахта  $\varnothing 1000$  мм Н=1000
6. Усиленное дно (паллета)
7. Лестница

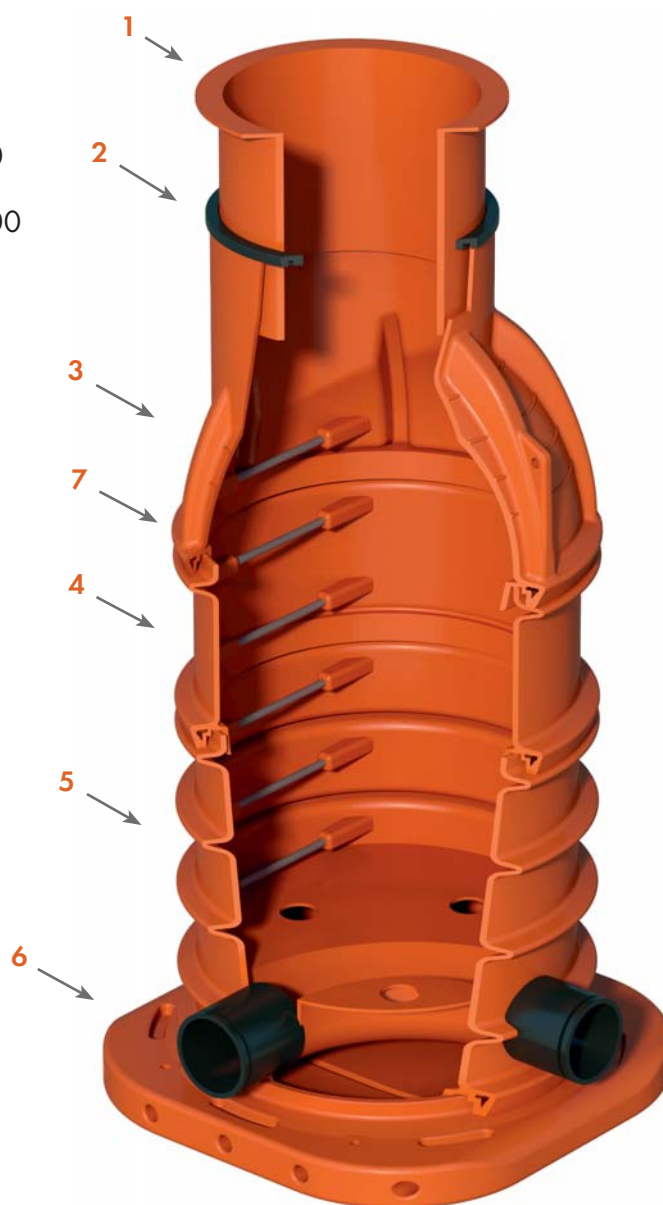


Рис. 1.1.  
Полимерный колодец DN/ID 1000 мм ИКАПЛАСТ

Типовая конструкция колодцев ИКАПЛАСТ с внутренним диаметром шахты 1500 мм представлена на рис. 1.2 и состоит из следующих элементов:

1. Телескопический удлинитель
2. Уплотнитель резиновый
3. Конус  $\varnothing 1000$  мм
4. Конус  $\varnothing 1500$  мм
5. Шахта  $\varnothing 1500$  мм Н=1000 мм
6. Усиленное дно (паллета)
7. Лестница

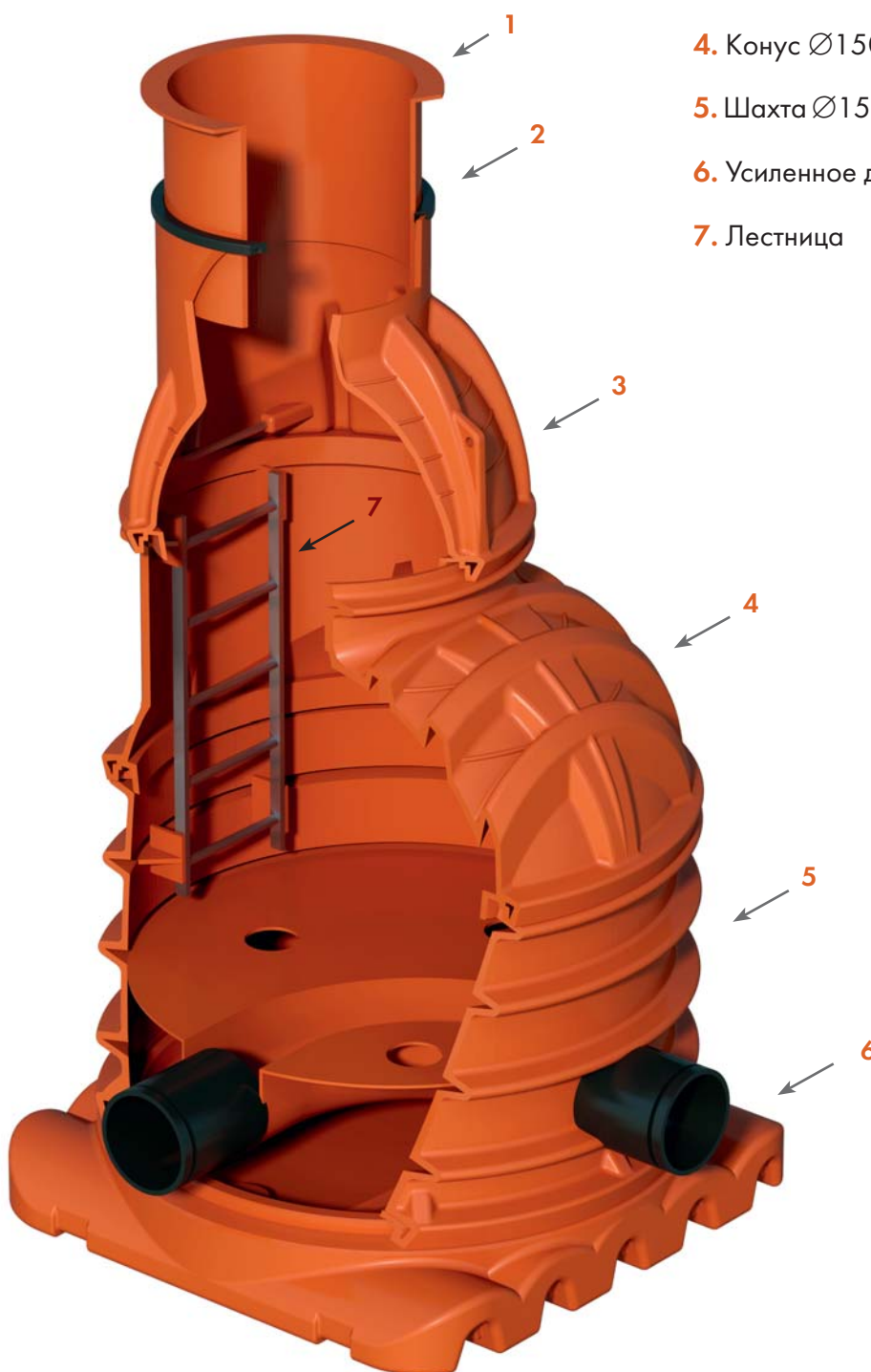


Рис. 1.2.  
Полимерный колодец DN/ID 1500 мм ИКАПЛАСТ

DN – номинальный диаметр, ID – внутренний диаметр

Типовая конструкция сборных колодцев ИКАПЛАСТ с диаметром шахты 1000 мм с телом колодца ID1000 представлена на рис. 1.3 и состоит из следующих элементов:

1. Телескопический удлиннитель
2. Уплотнитель резиновый
3. Конус  $\varnothing 1000$  мм
4. Соединительная деталь
5. Шахта  $\varnothing 1000$  мм из гофрированной трубы
6. Лотковое основание
7. Лестница

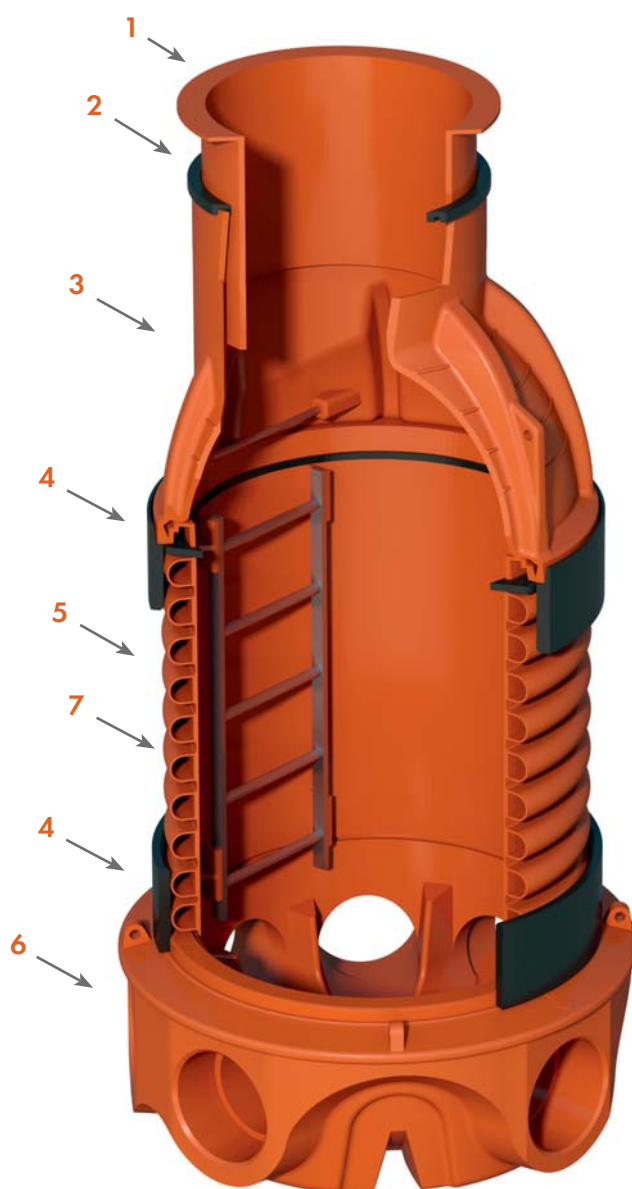


Рис. 1.3.  
Сборный полимерный колодец DN/ID 1000 мм с телом ID1000 ИКАПЛАСТ

DN – номинальный диаметр, ID – внутренний диаметр

Типовая конструкция колодцев ИКАПЛАСТ с внутренним диаметром шахты 2000 мм с конусом 1500 мм представлена на рис. 1.4 и состоит из следующих элементов:

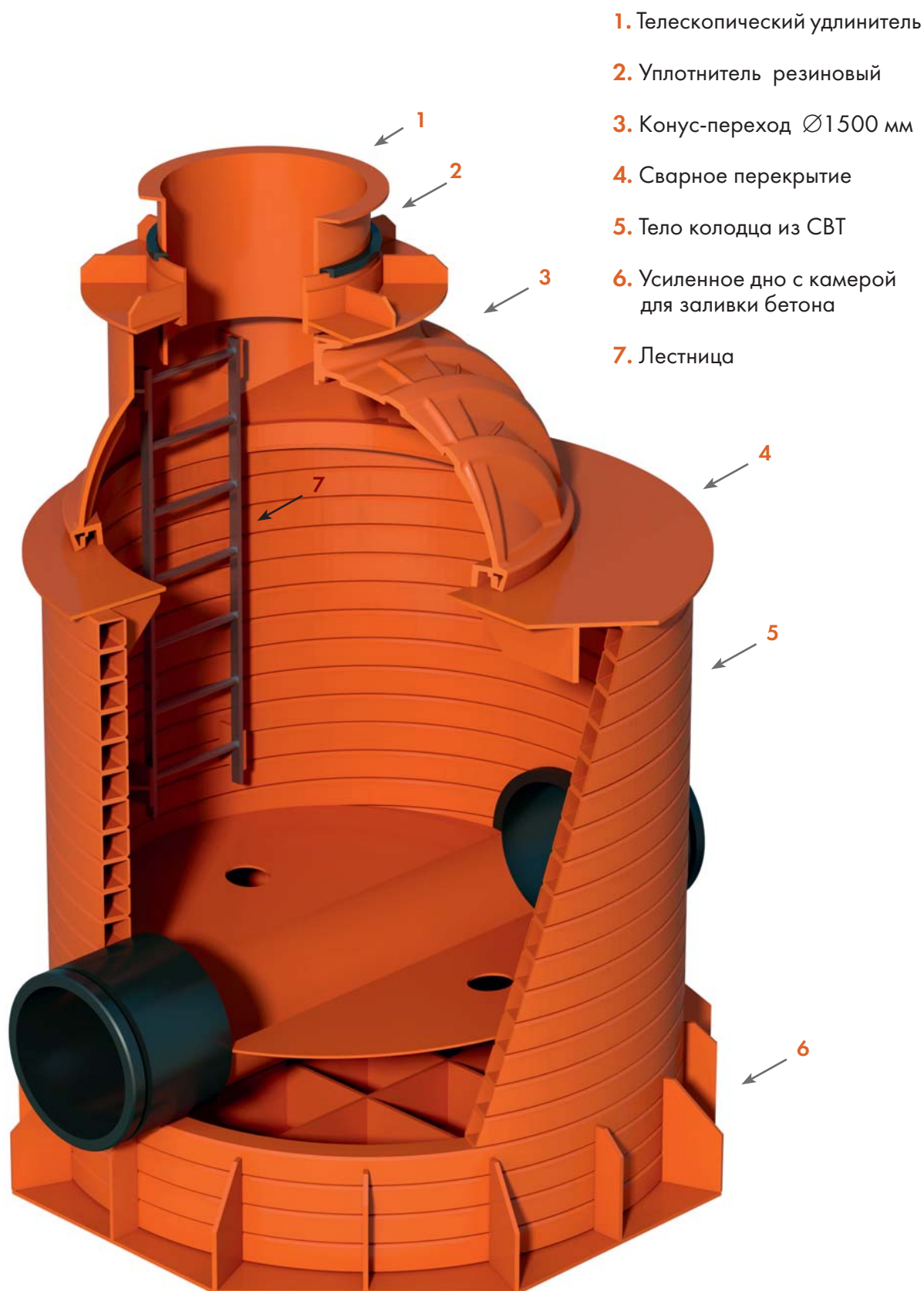


Рис. 1.4.  
Полимерный колодец DN/ID 2000 мм с конусом 1500 мм ИКАПЛАСТ

DN – номинальный диаметр, ID – внутренний диаметр

Различные варианты подключения к колодцам обеспечивают максимальное соответствие требованиям заказчика. Высоту колодца можно регулировать установкой необходимого количества колец шахт колодца, а также за счет свободного хода телескопического удлинителя и возможности уменьшения высоты конуса по нанесенной разметке.

Колодцы комплектуются необходимыми элементами в соответствии с требованиями проекта: телескопическим удлинителем, металлическими ступенями для спуска (либо лестницей), лотком, измерительной и регулирующей арматурой.

С подробной информацией по колодцам ИКАПЛАСТ можно ознакомиться в «Инструкции по проектированию и монтажу полимерных колодцев ИКАПЛАСТ»

## Преимущества колодцев ИКАПЛАСТ:

- Низкий вес по сравнению с колодцами из железобетона, снижение расходов на логистику и монтаж.
- 100% герметичность, отсутствие инфильтрации и эксфильтрации загрязнений.
- Система не заиливается и не зарастает, снижение расходов на эксплуатацию.
- Простота и скорость подключения труб к полимерному колодцу.
- Срок службы не менее 50 лет.
- Поставляется в виде готового изделия, не требует дополнительных расходов на монтаж.
- Возможность поставки в виде разъемных изделий по требованию заказчика.



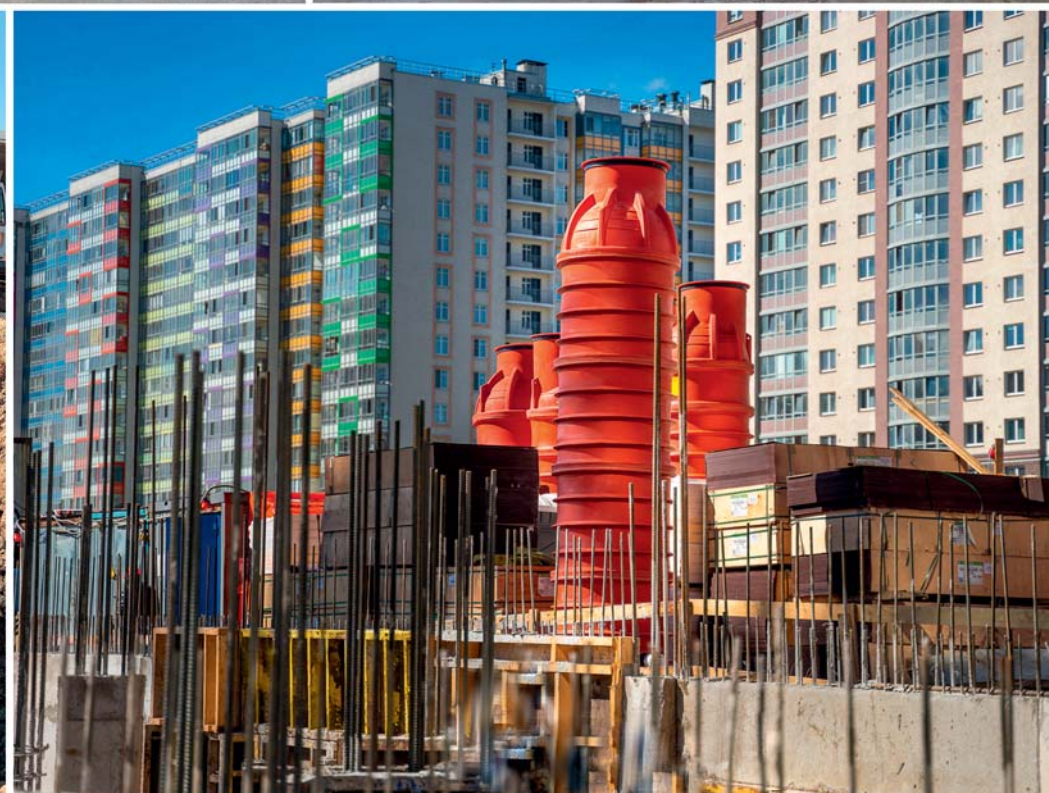
## Области применения колодцев для канализации ИКАПЛАСТ:

- Безнапорные системы хозяйственно-бытовой канализации.
- Безнапорные системы дождевой канализации.
- Дренажные системы.
- Системы водоотведения промышленных стоков.



НАГРАДА  
ГРАНИТЕ ЗА СТЕЛУ  
САНКТ-ПЕТЕРБУРГА  
ЗА КАЧЕСТВО

Более чем за 20 лет успешной работы продукция ИКАПЛАСТ была применена на множестве социально-значимых, промышленных и жилищных строительных объектах на территории России и стран ближайшего зарубежья.





**ПРОИЗВОДСТВО И ЦЕНТРАЛЬНЫЙ ОФИС:**

**ООО «ИКАПЛАСТ»**

**Адрес:**

Россия, Санкт-Петербург, 193079,  
Октябрьская набережная, д. 104, корп. 29 лит. Ж

**Отдел продаж:** (812) 677-21-31

**Факс:** (812) 677-21-32

**[www.icaplast.ru](http://www.icaplast.ru)**

**e-mail:** [icaplast@icaplast.ru](mailto:icaplast@icaplast.ru)