



ГОФРИРОВАННЫЕ ТРУБЫ ИЗ ПОЛИПРОПИЛЕНА SN8, SN10, SN16, SN24

ПРЕДНАЗНАЧЕНЫ ДЛЯ БЕЗНАПОРНЫХ
СИСТЕМ ВОДООТВЕДЕНИЯ



Преимущества ПП гофрированных труб ИКАПЛАСТ

с двухслойной стенкой:



SN8 SN10 SN16 SN24

различные классы кольцевой жесткости позволяют оптимально применить трубу при заданных грунтовых условиях и транспортных нагрузках.



Прочный двухслойный раструб

Создает надежное и герметичное соединение.



Устойчивость к высоким температурам

Температура эксплуатации 60°C. Кратковременно до 95°C.



Высокая пропускная способность

обеспечивается гидравлически гладкой внутренней поверхностью.



Полипропилен

Современный и надежный материал ведущих мировых производителей.



Небольшая масса и высокая ударная прочность

удобны при транспортировке и складировании.



Наличие труб на складе

Площадь склада, позволяет размещать все виды продукции.



Выгодное сотрудничество

Гибкая ценовая политика и индивидуальный подход.



DN Ø 110–1000 мм

Номинальные диаметры серии DN/OD

| Наружный диаметр D, мм DN/OD | Внутренний диаметр d, мм | L, мм | Теоретическая масса, кг | | |
|------------------------------|--------------------------|-------|-------------------------|-------|-------|
| | | | SN 8 | SN 10 | SN 16 |
| 110 | 96 | 6135 | 4,1 | 4,6 | 5 |
| 160 | 139 | 6120 | 7,7 | 9,1 | 10,7 |
| 200 | 174 | 6120 | 9,5 | 10,6 | 14,5 |
| 225 | 200 | 6120 | 14,1 | 15,4 | 21,4 |
| 250 | 217 | 6120 | 16,5 | 18,1 | 23,4 |
| 315 | 275 | 6130 | 28,7 | 31,5 | 39,9 |
| 400 | 348 | 6150 | 41,9 | 45,6 | 59,3 |
| 500 | 432 | 6190 | 57,0 | 62,3 | 68,1 |
| 630* | 542 | 6230 | 89,1 | 103 | 115 |
| 800 | 694 | 6270 | 149 | 160 | 177 |

Номинальные диаметры серии DN/ID

| Наружный диаметр D, мм | Внутренний диаметр d, мм DN/ID | L, мм | Теоретическая масса, кг | | |
|------------------------|--------------------------------|-------|-------------------------|-------|-------|
| | | | SN 8 | SN 10 | SN 16 |
| 285* | 250 | 6150 | 20,1 | 21,7 | 29,9 |
| 340* | 300 | 6220 | 32,2 | 35,4 | 45,2 |
| 450 | 400 | 6400 | 55,8 | 65 | 68,1 |
| 562 | 500 | 6345 | 82,2 | 91,3 | 101 |
| 677* | 600 | 6420 | 109 | 118 | 140 |
| 926* | 800 | 6350 | 239 | 243 | 255 |
| 1145* | 1000 | 6350 | 311,0 | 326 | 342 |

* Трубы с интегрированным раструбом и с уменьшенной высотой гофра в месте соединения с раструбом.

Масса труб с кольцевой жесткостью SN24 предоставляется по запросу.

Полипропиленовые гофрированные трубы ИКАПЛАСТ классом кольцевой жесткости SN 24 и более разработаны для условий прокладки с повышенными требованиями к прочности трубопровода, что позволяет их применять на объектах с высокой транспортной и грунтовой нагрузкой.

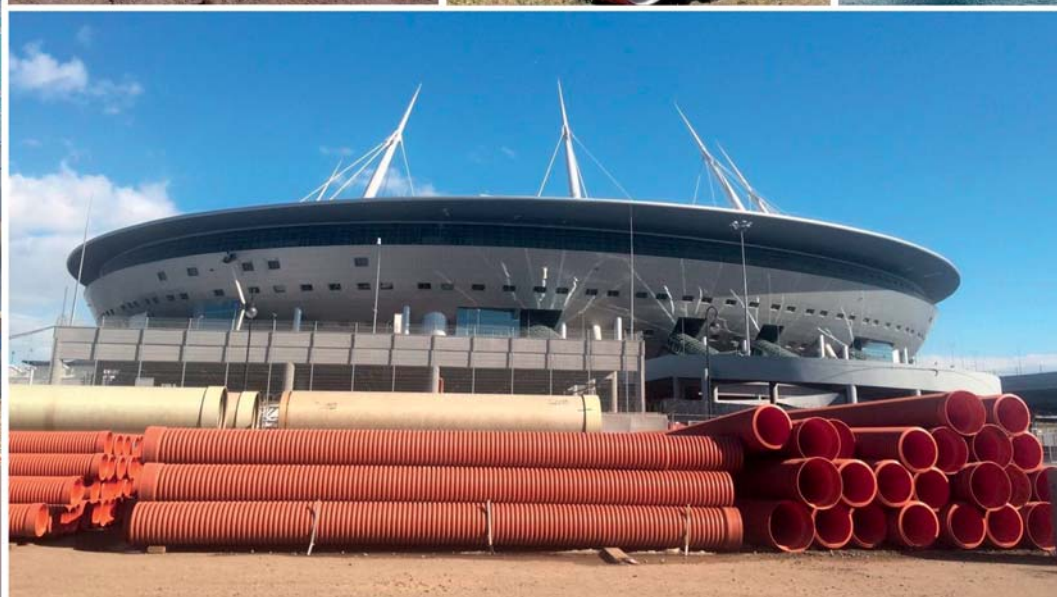
Контроль качества

- Сертификат соответствия системы менеджмента качества ИСО 9001-2015 (ISO 9001:2015);
- Наличие необходимых сертификатов, паспортов и другой необходимой документации на продукцию;
- Проверка выпущенной продукции в сертифицированной лаборатории завода ИКАПЛАСТ. На каждую партию выдается паспорт качества.



СОЕДИНЯЯ ТРУБЫ — ОБЪЕДИНЯЕМ ГОРОДА

Более чем за 20 лет успешной работы продукция ИКАПЛАСТ была применена на множестве социально-значимых, промышленных и жилищных строительных объектах на территории России и стран ближайшего зарубежья.





ПРОИЗВОДСТВО И ЦЕНТРАЛЬНЫЙ ОФИС:

ООО «ИКАПЛАСТ»

Адрес:

Россия, Санкт-Петербург, 193079,
Октябрьская набережная, д. 104, корп. 29 лит. Ж

Отдел продаж: (812) 677-21-31

Факс: (812) 677-21-32

www.icaplast.ru

e-mail: icaplast@icaplast.ru

