

**ТРУБЫ WhiteNight®**  
**ИЗ ПОЛИЭТИЛЕНА**  
**ДЛЯ НАПОРНЫХ СИСТЕМ**



## Трубы WhiteNight® напорные из полиэтилена ПЭ100 и ПЭ100 RC

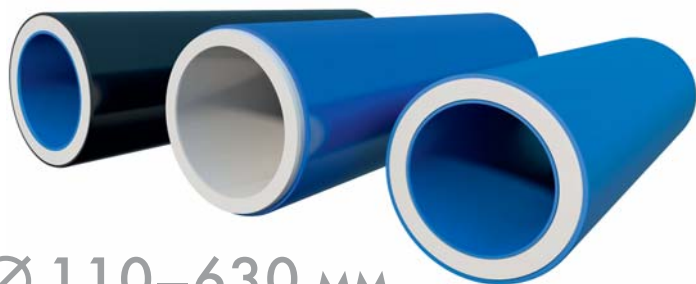
Завод ИКАПЛАСТ производит трубы WhiteNight® из ПЭ 100 и ПЭ 100 RC с соэкструзионными слоями на наружной и/или внутренней поверхностях трубы, где все слои имеют одинаковый уровень минимальной длительной прочности (MRS) и трубы с дополнительной защитной оболочкой из термопласта на наружной поверхности трубы, легко удаляемой при монтаже.

Трубы предназначены для траншейного и бестраншейного способа прокладки напорных сетей водоснабжения и водоотведения. Трубы производятся по ТУ 22.21.21-034-50049230-2022 и соответствуют ГОСТ 18599-2001 с изм. 2.

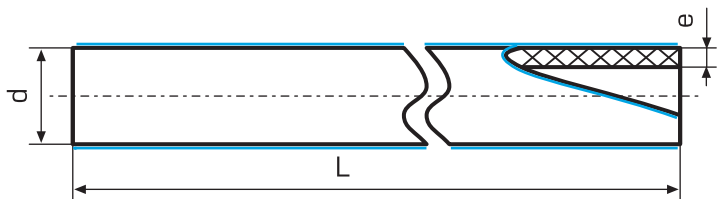
Область применения данных труб позволяет их использовать, когда необходимо убедиться в отсутствии вторичного сырья при производстве труб и гарантированно обеспечить отличную свариваемость.

Отсутствие технического углерода (сажи) позволяет увеличить запас прочности при продольном растяжении.

Натуральный белый цвет внутреннего слоя облегчает телеинспекцию трубопровода.



Ø 110–630 мм

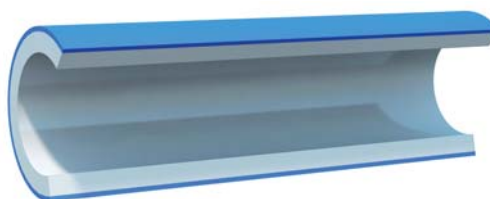


Наименование полиэтилена	SDR11		SDR13,6		SDR17		SDR21		Номинальная толщина защитной оболочки, мм	
Номинальное давление, 10 <sup>5</sup> Па (бар)										
ПЭ 100, ПЭ 100 RC	PN16		PN12,5		PN10		PN 8		Номинальная толщина, мм	Предельное отклонение, мм
Номинальный наружный диаметр, d, мм	e, мм	Масса 1 м, кг	e, мм	Масса 1 м, кг	e, мм	Масса 1 м, кг	e, мм	Масса 1 м, кг		
Бухты, отрезки длиной L = 13 м										
110	10,0	3,17	8,1	2,64	6,6	2,18	5,3	1,78	0,9	+0,8
Отрезки длиной L = 13 м										
125	11,4	4,12	9,2	3,40	7,4	2,78	6,0	2,28	1,0	+0,8
140	12,7	5,13	10,3	4,26	8,3	3,49	6,7	2,85	1,1	+0,8
160	14,6	6,74	11,8	5,56	9,5	4,56	7,7	3,74	1,1	+0,8
180	16,4	8,51	13,3	7,05	10,7	5,77	8,6	4,70	1,1	+0,8
200	18,2	10,50	14,7	8,65	11,9	7,11	9,6	5,83	1,2	+0,8
225	20,5	13,30	16,6	11,00	13,4	9,02	10,8	7,36	1,3	+0,8
250	22,7	16,30	18,4	13,50	14,8	11,10	11,9	9,01	1,4	+0,9
280	25,4	20,50	20,6	17,00	16,6	13,90	13,4	11,40	1,4	+1,0
315	28,6	25,90	23,2	21,50	18,7	17,60	15,0	14,30	1,5	+1,0
355	32,2	32,90	26,1	27,20	21,1	22,40	16,9	18,20	1,6	+1,0
400	36,3	41,80	29,4	34,50	23,7	28,30	19,1	23,10	1,8	+1,0
450	40,9	52,90	33,1	43,80	26,7	35,90	21,5	29,30	1,9	+1,1
500	45,4	65,30	36,8	54,00	29,7	44,30	23,9	36,10	2,0	+1,2
560	50,8	81,80	41,2	67,70	33,2	55,50	26,7	45,20	2,2	+1,2
630	57,2	104,00	46,3	85,60	37,4	70,30	30,0	57,10	2,5	+1,2

Наружный диаметр и толщина стенки даны без учета толщины защитного покрытия.

Многослойные трубы из ПЭ 100 и ПЭ 100 RC изготавливаются диаметрами от 110 до 630 мм, SDR 11, 13,6, 17 и 21.

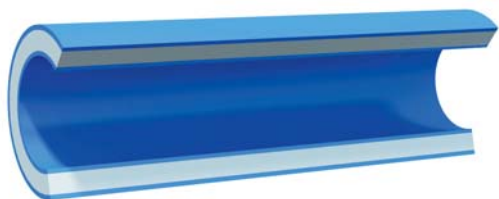
## Типы напорных труб WhiteNight® из полиэтилена



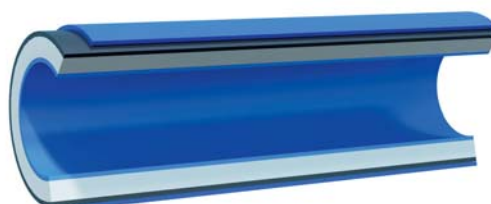
Трубы WhiteNight® ML II напорные двухслойные



Трубы WhiteNight® ML II PS напорные двухслойные с защитной оболочкой



Трубы WhiteNight® ML III напорные трехслойные



Трубы WhiteNight® ML III PS напорные трехслойные с защитной оболочкой

Внутренний (для двухслойных) и средний (для трехслойных) слои выполнены из ПЭ 100 натурального цвета, который:

- Идентифицирует трубу WhiteNight®
- Увеличивает стойкость к продольному растяжению
- Упрощает выявление повреждений трубы

Отличительной чертой полиэтилена ПЭ 100 RC, из которого выполнены функциональные слои синего цвета, является повышенная стойкость к распространению трещин по сравнению с обычным полиэтиленом ПЭ 100.

При условии соблюдения правил монтажа и эксплуатации срок службы сетей из труб WhiteNight® составляет 100 лет.



**ПРОИЗВОДСТВО И ЦЕНТРАЛЬНЫЙ ОФИС:**

**ООО «ИКАПЛАСТ»**

**Адрес:**

Россия, Санкт-Петербург, 193079,  
Октябрьская набережная, д. 104, корп. 29 лит. Ж

**Отдел продаж:** (812) 677-21-31

**Факс:** (812) 677-21-32

**[www.icaplast.ru](http://www.icaplast.ru)**

**e-mail:** [icaplast@icaplast.ru](mailto:icaplast@icaplast.ru)

