



ГОФРИРОВАННЫЕ ТРУБЫ ИЗ ПОЛИПРОПИЛЕНА SN8, SN10, SN16, SN24

ПРЕДНАЗНАЧЕНЫ ДЛЯ БЕЗНАПОРНЫХ
СИСТЕМ ВОДООТВЕДЕНИЯ



Преимущества ПП гофрированных труб ИКАПЛАСТ

с двухслойной стенкой:



SN8 SN10 SN16 SN24

различные классы кольцевой жесткости позволяют оптимально применить трубу при заданных грунтовых условиях и транспортных нагрузках.



Прочный двухслойный растроб

Создает надежное и герметичное соединение.



Устойчивость к высоким температурам

Температура эксплуатации 60°C. Кратковременно до 95°C.



Высокая пропускная способность

обеспечивается гидравлически гладкой внутренней поверхностью.



Полипропилен

Современный и надежный материал ведущих мировых производителей.



Небольшая масса и высокая ударная прочность

удобны при транспортировке и складировании.



Наличие труб на складе

Площадь склада, позволяет размещать все виды продукции.



Выгодное сотрудничество

Гибкая ценовая политика и индивидуальный подход.

DN Ø 110–1000 мм



Номинальные диаметры серии DN/OD

Наружный диаметр D, мм DN/OD	Внутренний диаметр d, мм	L, мм	Теоретическая масса, кг		
			SN 8	SN 10	SN 16
110	96	6135	4,1	4,6	5
160	139	6120	7,7	9,1	10,7
200	174	6120	9,5	10,6	14,5
225	200	6120	14,1	15,4	21,4
250	217	6120	16,5	18,1	23,4
315	275	6130	28,7	31,5	39,9
400	348	6150	41,9	45,6	59,3
500	432	6190	57,0	62,3	68,1
630*	542	6230	89,1	103	115
800	694	6270	149	160	177

Номинальные диаметры серии DN/ID

Наружный диаметр D, мм	Внутренний диаметр d, мм DN/ID	L, мм	Теоретическая масса, кг		
			SN 8	SN 10	SN 16
285*	250	6150	20,1	21,7	29,9
340*	300	6220	32,2	35,4	45,2
450	400	6400	55,8	65	68,1
562	500	6345	82,2	91,3	101
677*	600	6420	109	118	140
926*	800	6350	239	243	255
1145*	1000	6350	311,0	326	342

* Трубы с интегрированным растробом и с уменьшенной высотой гофра в месте соединения с растробом.

Масса труб с кольцевой жесткостью SN24 предоставляется по запросу.

Полипропиленовые гофрированные трубы ИКАПЛАСТ классом кольцевой жесткости SN 24 и более разработаны для условий прокладки с повышенными требованиями к прочности трубопровода, что позволяет их применять на объектах с высокой транспортной и грунтовой нагрузкой.

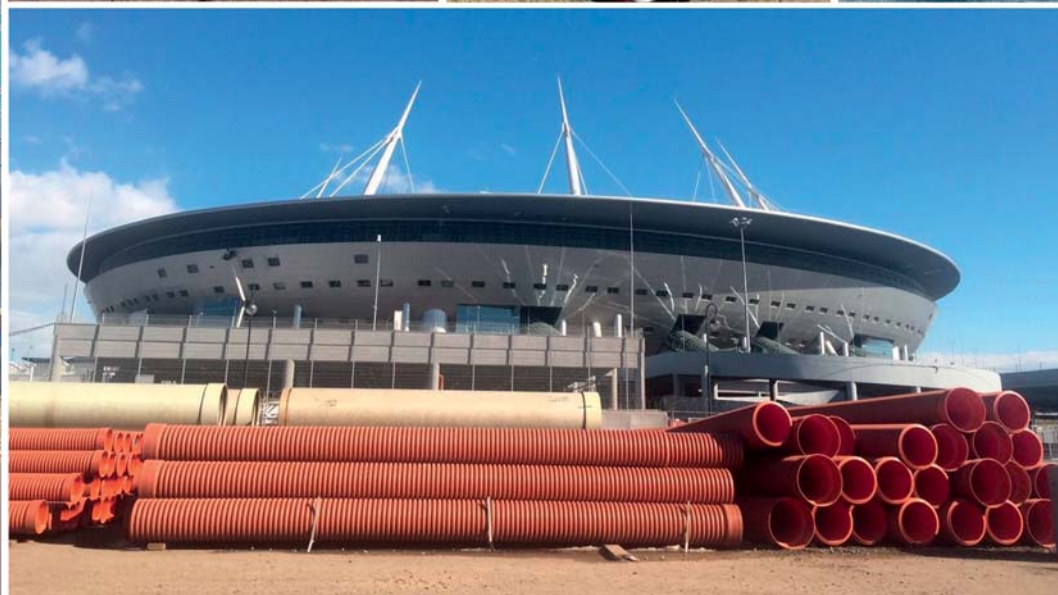
Контроль качества

- Сертификат соответствия системы менеджмента качества ИСО 9001-2015 (ISO 9001:2015);
- Наличие необходимых сертификатов, паспортов и другой необходимой документации на продукцию;
- Проверка выпущенной продукции в сертифицированной лаборатории завода ИКАПЛАСТ. На каждую партию выдается паспорт качества.



СОЕДИНЯЯ ТРУБЫ — ОБЪЕДИНЯЕМ ГОРОДА

Более чем за 25 лет успешной работы продукция ИКАПЛАСТ была применена на множестве социально-значимых, промышленных и жилищных строительных объектах на территории России и стран ближайшего зарубежья.





ПРОИЗВОДСТВО И ЦЕНТРАЛЬНЫЙ ОФИС:

ООО «ИКАПЛАСТ»

Адрес:

Россия, Санкт-Петербург, 193079,
Октябрьская набережная, д. 104, корп. 29 лит. Ж

Отдел продаж: (812) 677-21-31

Факс: (812) 677-21-32

www.icaplast.ru

e-mail: icaplast@icaplast.ru

